

訪問リハビリテーションのご案内



訪問リハビリテーションとは

ご病気やケガなどにより、「**今まで出来ていたことが出来なくなった**」

「**寝たきりになってしまった**」方に、ご自宅でリハビリを行います。

対象となる方

「**要支援・要介護**」の認定を受けている方

サービス内容

- ・ 起き上がり、立ち上がり、歩く練習



- ・ 入浴、トイレ、家事の練習



・ 食事の練習や言葉の練習



・ 趣味活動の支援



その他、車椅子の使い方や手すりの取り付けなど、
生活しやすい環境の提案を行います。

料金

基本料金：(20分毎)約300円(40分で行うのが一般的です)

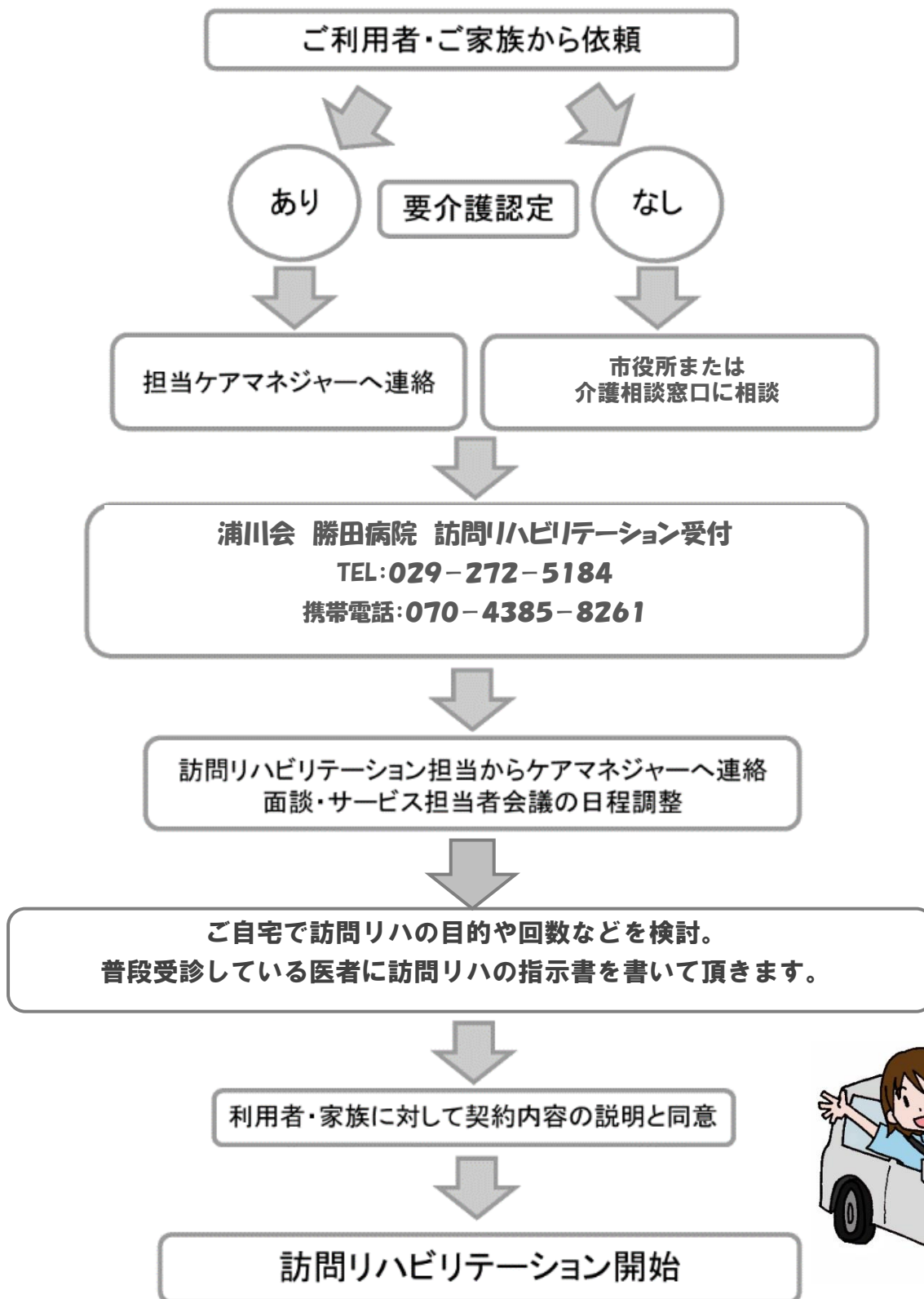
※ご利用状況により多少料金が異なる場合がございます。

サービス提供時間

利用日：月～土曜日【休日：日曜、祝日、年末年始(12/30～1/3)】

利用時間：9:00～17:30

訪問リハビリテーションの流れ



問い合わせ

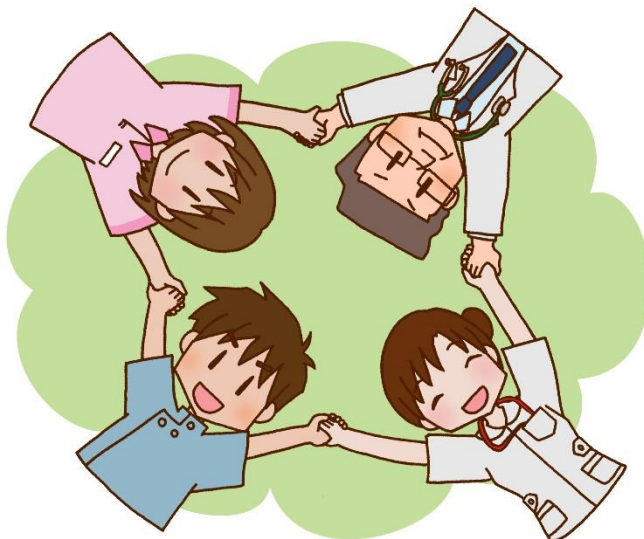
医療法人社団 浦川会 勝田病院 訪問リハビリテーション

〒312-0011 茨城県ひたちなか市中根 5125-2

TEL : 029-272-5184

携帯電話 : 070-4385-8261

担当 : 川本 根本



☆お気軽にご相談ください☆